

# СОХРАНЕНИЕ И ИНТРОДУКЦИЯ ГЕНОФОНДА СМОРОДИНЫ В ЯКУТСКОМ БОТАНИЧЕСКОМ САДУ

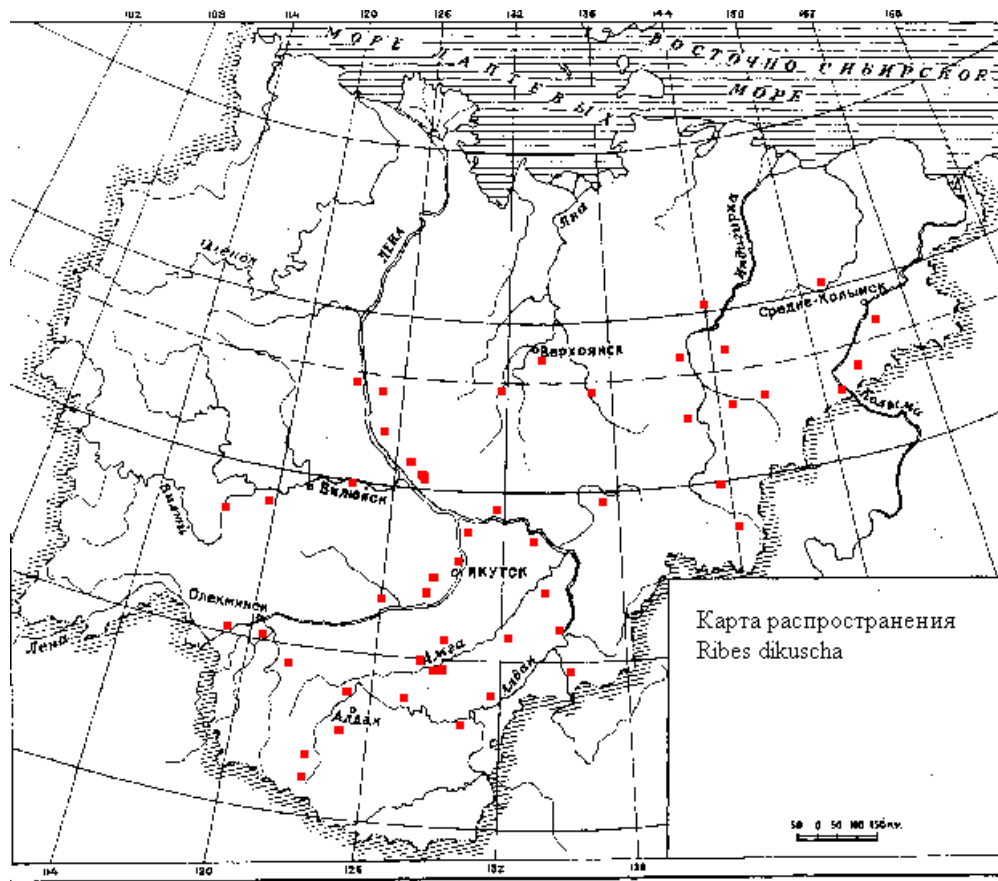
Т.С. Коробкова

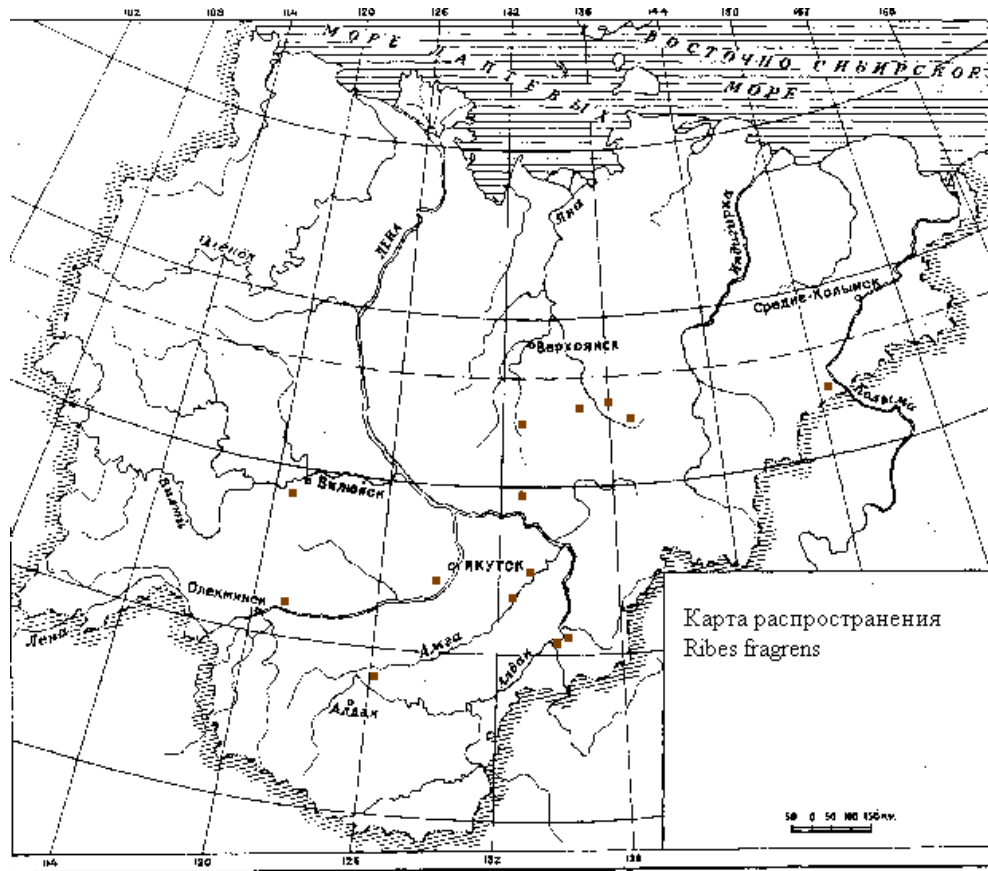
Институт биологических проблем  
криолитозоны СО РАН, ботанический сад

Якутск

## Виды смородин, интродуцированные в ЯБС

Подрод	Вид
<b>Eucoreosma Jancz</b>	<i>Ribes dikuscha</i> Fisch. ex Turcz., <i>R. fragrans</i> Pall., <i>R. pauciflorum</i> Turcz., <i>R. nigrum</i> L., <i>R. nigrum ssp. sibiricum</i> (Egb. Wolf) Pavl. <i>R. procumbens</i> Pall., <i>R. bracteosum</i> Dougl., <i>R. hudsonianum</i> Rich.
<b>Ribesia Jancz.i</b>	<i>R. glabellum</i> (Trautv. ex C.A.Mey) Hedl., <i>R. triste</i> Pall. <i>R. petraeum</i> Wulfen. ( <i>Ribes saxatile</i> (Pall.), <i>R. rubrum</i> L., <i>R. palczewskii</i> (Jancz.) Pojark., <i>R. spicatum</i> Robson. <i>R. pubescens</i> (C. Hartm.) Hedl. ( <i>R. spicatum</i> Robson.), <i>R. atropurpureum</i> C.A.Mey., <i>R. fasciculatum</i> Siebold. et Zucc., <i>R. saxatile</i> Pall. <i>R. mandshuricum</i> (Maxim.) Kom
<b>Symphocalix (Berl.) Berg.</b>	<i>R. aureum</i> Pucsh., <i>R. odoratum</i> Wendl.
<b>Berisia (Spach) Jancz</b>	<i>R. alpinum</i> L.
<b>Hertiera Janczewskii</b>	<i>R. grandulosum</i> Graner

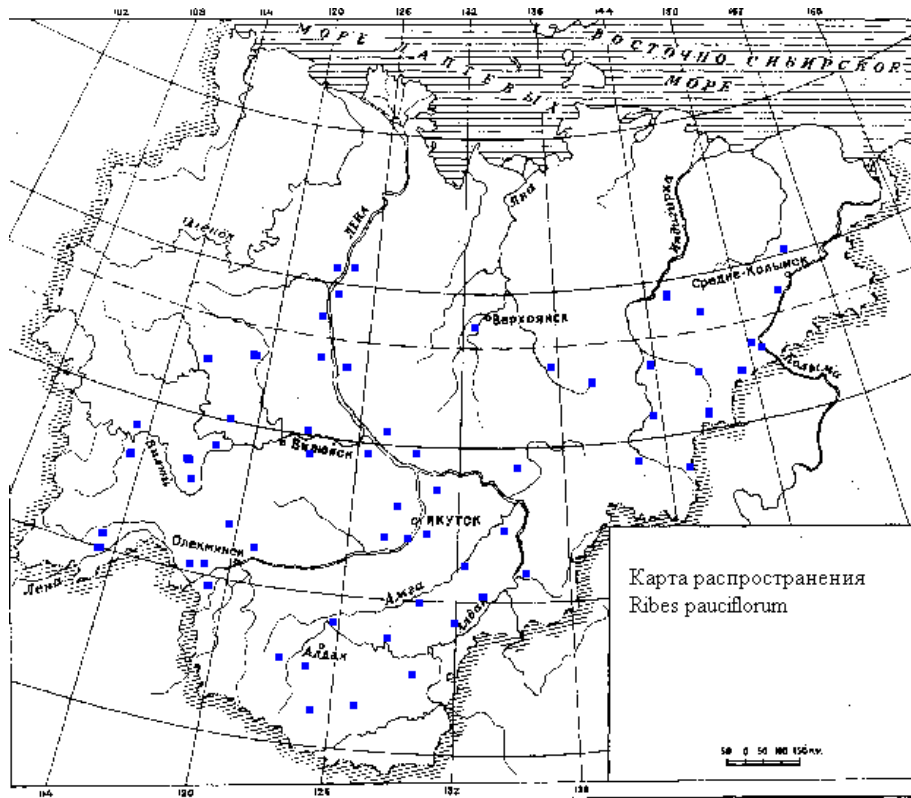


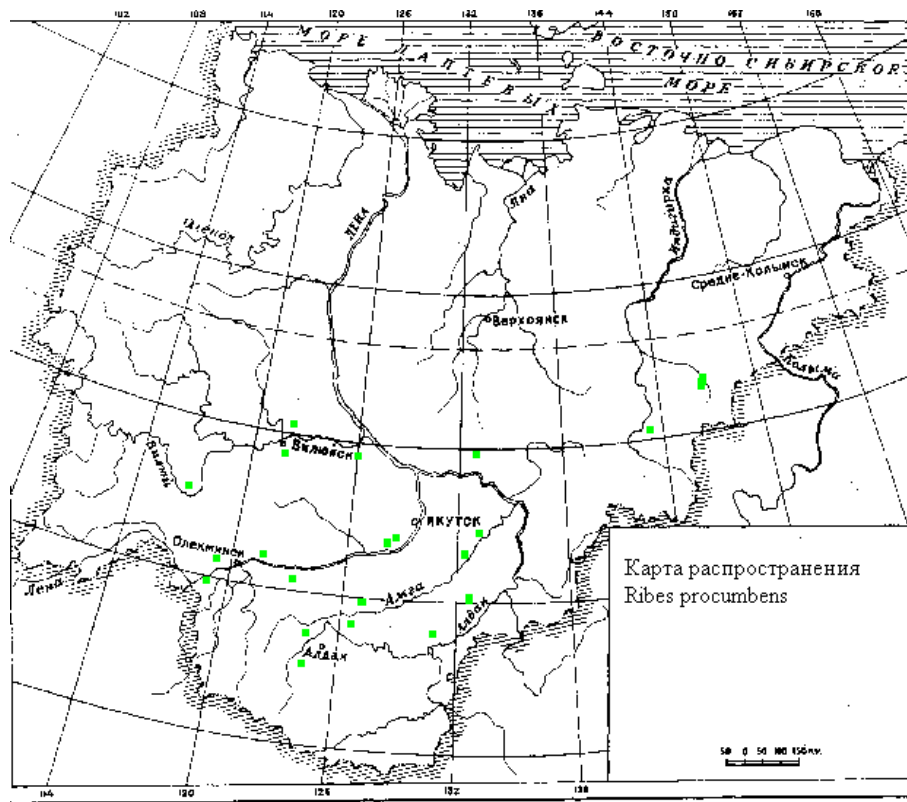


Карта распространения  
*Ribes fragrens*







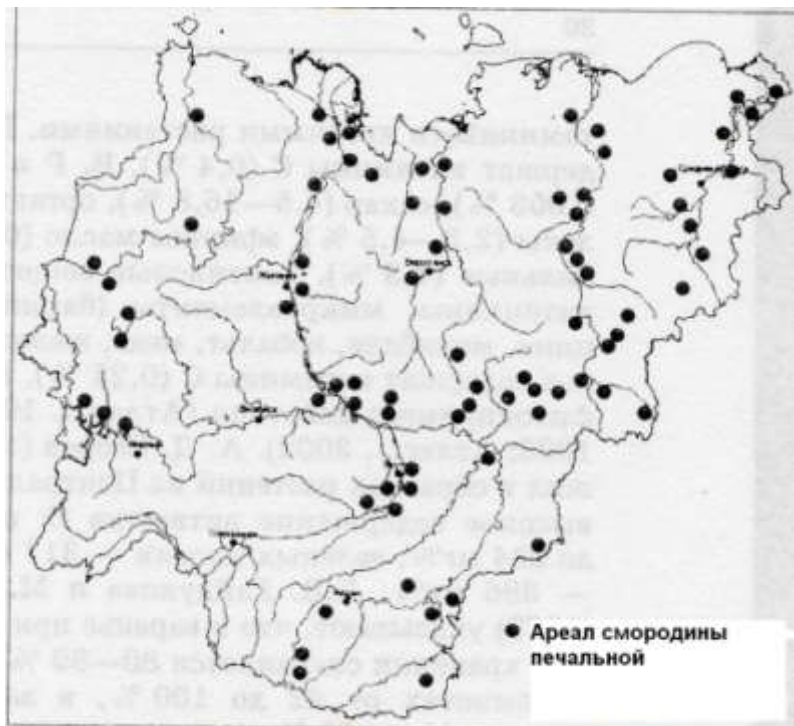


«каменушка»



# Естественные гибриды смородины черной





Смородина печальная на Колыме



Смородина печальная в культуре ЯБС





См. голенькая в культуре ЯБС



См. Пальчевского



Цветение *Ribes palczewskii*



Цветение *Ribes glabellum*



. Цветение *Ribes triste*





2



3



4

**Межпопуляционная  
изменчивость *Ribes  
rauciflorum*: 1.кисти;  
2,3 –габитус куста;  
4.лист**



Намский улус

Якутск

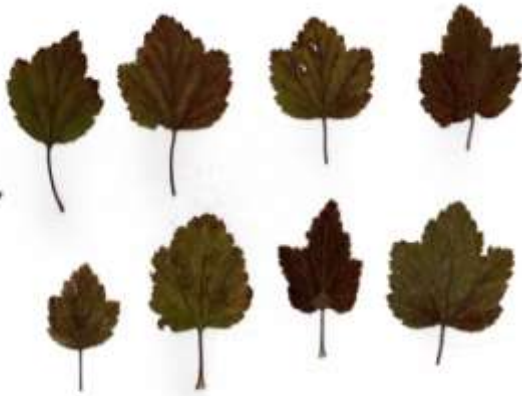
Амгинский улус

Межпопуляционная изменчивость кистей *Ribes glabellum* (июнь, 2005-2007).



Межпопуляционная изменчивость кистей *Ribes glabellum* во время созревания (июль, 2005-2007).

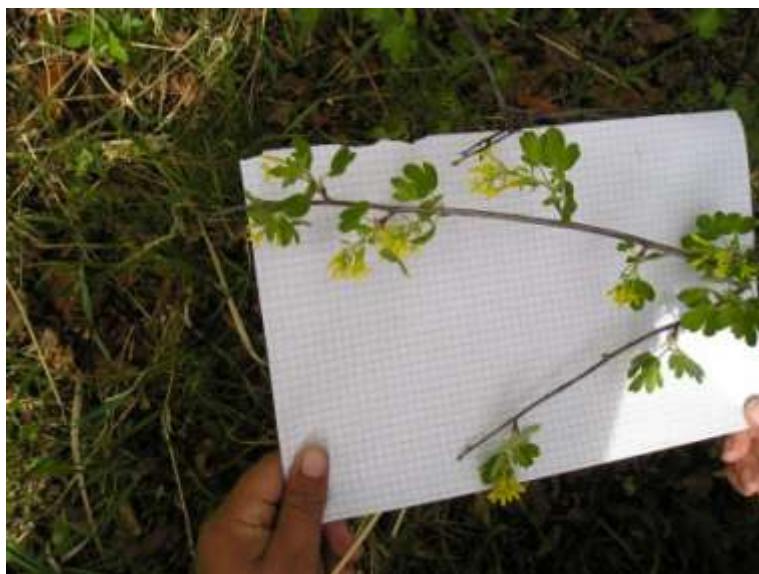




Изменчивость листьев *Ribes palczewskii* (ботанический сад).



. Изменчивость листьев *Ribes triste* (июль, 2005-2007, ботанический сад).



*Ribes aureum* Русш в культуре ЯБС





*R. atropurpureum* C.A.Mey.,



*R. alpinum* L.



*Ribes saxatile*



## Группы сортов смородины черной, интродуцируемые в ЯБС

Символ группы	Генетическое происхождение	Название сорта
Е	<i>Ribes nigrum</i> L., <i>ssp. europaeum</i> (Jancz.)Pavl.	Минусинка, Омская, Уралочка, Минская, Печерская
С	<i>R. nigrum ssp. sibiricum</i> (Egb. Wolf) Pavl.	Надежда, Бирюсинка, Игарка,
ЕС	<i>R. nigrum ssp. europaeum</i> x <i>R. nigrum ssp. sibiricum</i>	Алтайская, Катунь, Нина, Бердская,
ЕД	<i>R. nigrum ssp. europaeum</i> x <i>R. dikuscha</i> Fisch	Голубка, Приморский чемпион, Леденец Дальневосточный, Стахановка Алтая,
СД	<i>R. nigrum ssp. sibiricum</i> x <i>R. dikuscha</i>	Бурая Дальневосточная
СЛ	<b><i>R. nigrum ssp. sibiricum</i> x <i>R. procumbens</i></b>	<b>Мюрючээнэ</b>
ДЛ	<b><i>R. dikuscha</i> x <i>R. procumbens</i></b>	<b>Якутская</b>
М	<b><i>R. pauciflorum</i> Turcz.</b>	<b>Хара Кыталык</b>
ЕСМ	<b><i>R. nigrum ssp. europaeum</i> x <i>R. nigrum ssp. sibiricum</i> x <i>R. pauciflorum</i></b>	<b>Эркээни</b>
ЕСД	<i>R. nigrum ssp. europaeum</i> x <i>R. nigrum ssp. sibiricum</i> x <i>R. dikuscha</i>	Аргут, Дружная, Ленинградский Великан, Лана, Минай Шмырев, Память Лисавенко, Алтайская Ранняя, Дубровская, Дымка, Дягтеревская, Подарок Куминову, Сеянец Голубки, Ядреная, Десертная
КЕСД	<i>R. scandicum</i> Hedl.x <i>R. nigrum ssp. europaeum</i> x <i>R.</i> <i>nigrum ssp. sibiricum</i> x <i>R. dikuscha</i>	Зеленая Дымка, Черный жечуг, Алеандр, Памяти Потапенко, Шадриха, Августа, Бердская черная, Соломон, Карачинская
ГЕСД	<i>R. hudsonianum</i> Rich x <i>R. nigrum ssp. europaeum</i> x <i>R.</i> <i>nigrum ssp. sibiricum</i> x <i>R. dikuscha</i>	Ранняя Потапенко
ГКСД	<i>R. hudsonianum</i> x <i>R. scandicum</i> .x <i>R. nigrum ssp.</i> <i>europaeum</i> x <i>R. nigrum ssp. sibiricum</i> x <i>R. dikuscha</i>	Марьюшка

Характеристика сортов смородины черной по устойчивости  
к зимовке без укрытия снегом  
(1999-2006гг)

Генотип	Общая высота куста, см	Высота неповрежденной части куста, см	Продуктивность, (кг/куст)
<i>R. pauciflorum</i>	58.6±5.3	55.0±1.8	2.0±0.85
<i>R. nigrum ssp. sibiricum</i>	111±10.2	65.5±3.2	3.5±1.0
<i>R. nigrum ssp. europaeum</i> x <i>R. nigrum ssp. sibiricum</i>	78.6±11.3	31.6±9.5	0.4±0.2
<i>R. nigrum ssp. europaeum</i> x <i>R. dikuscha</i>	82.4±7.0	80.5±5.8	6.8±0.4
<i>R. nigrum ssp. europaeum</i> x <i>R. nigrum ssp. sibiricum</i> x <i>R. dikuscha</i>	111.0±8.2	105.5±5.5	5.0±1.6



## Группы сортов красной смородины, интродуцируемые в ЯБС

Номер группы *	Генетическое происхождение	Название сорта
1	<i>Ribes vulgare</i> Lam	Стефанс, Минессота
2	<i>R. vulgare</i> Lam var. <i>makrocarpum</i> Jancz	Шампанская розовая, Толмачевская ранняя
3	<i>R. rubrum</i> L.	Длиннокистная, Варзуга
5(8)	<i>R. vulgare</i> x <i>R. vulgare</i> var. <i>makrocarpum</i>	Филиппок, Красная Андрейченко, Красная Агролеса, Каскад, Белая Потапенко, Сара, Красный Крест

## Сорта красной смородины







Сорта смородины  
черной







**Спасибо за внимание!**